

14 avril 2026

**Objet :** Avis de travaux d'exploration minérale - Projet Opinaca

La présente lettre a pour but de vous informer des activités d'exploration minérale de Targa Exploration Corp. (la « Société »).

### Résumé

Le projet Opinaca (figure 1) est composé de 1 651 claims contigus (85 267 ha) et a été jalonné pour la première fois par la Société en septembre 2022.

### Forage au diamant

Le projet Opinaca fait actuellement l'objet d'un deuxième programme de forage au diamant qui débutera en juillet 2026. Le plan initial consiste à forer environ 5 000 mètres réparti sur une période approximative d'un mois avec une foreuse, afin de tester les anomalies identifiées lors des précédentes activités d'exploration. En fonction des résultats de ce programme, environ 5 000 mètres de forage supplémentaires pourraient être réalisés à une date ultérieure; nous vous en informerons le cas échéant. Bien que l'identification des emplacements exacts des forages soient encore en cours de finalisation, la carte ci-jointe (figures 2 et 3) présente un aperçu de la zone d'intérêt.

Pendant cette période, le personnel nécessaire pour mener à bien ces travaux comprendra une équipe composée d'un chef de projet, d'un géologue de projet, deux techniciens, de dix foreurs, de 2 contremaîtres de forage, d'un pilote d'hélicoptère et d'un mécanicien. Les opérations sur le terrain seront basées au camp Winsome (Anciennement Nouchimi) situé au km 286 le long de la route Trans-Taïga.

Comme le programme sera heliporté, aucun nouveau chemin d'accès sera nécessaire. Toutes les autorisations et tous les permis requis auront été obtenus avant le début des travaux d'exploration (ATI, permis d'intervention, REAFIE, etc.).

### Mesures de sécurité

Tout liquide contaminé, tel que l'huile usagée, sera confiné sur place, dans des conteneurs approuvés. Ceux-ci, ainsi que les déchets produits, seront retirés, transportés et éliminés par l'entrepreneur de forage à Chibougamau, où ils seront ensuite triés et collectés par la société de gestion des matières résiduelles Sanivac.

Un plan d'intervention d'urgence (PIU) est élaboré et régulièrement mis à jour avant le début de chaque programme d'exploration. Ce plan est distribué à tous les entrepreneurs et employés. Il comprend des directives pour réagir à des événements tels que les incendies de forêt, les incidents liés à la glace et les déversements, qui sont essentiels pour protéger le personnel, prévenir les dommages environnementaux et maintenir la conformité réglementaire.

Targa Exploration Corp.  
Suite 1723 – 595 Burrard Street  
Vancouver BC, V7X 1J1



Alex Gallardo  
Responsable du développement durable  
Au nom de Targa Exploration Corp.  
[relations@kenorlandminerals.com](mailto:relations@kenorlandminerals.com)

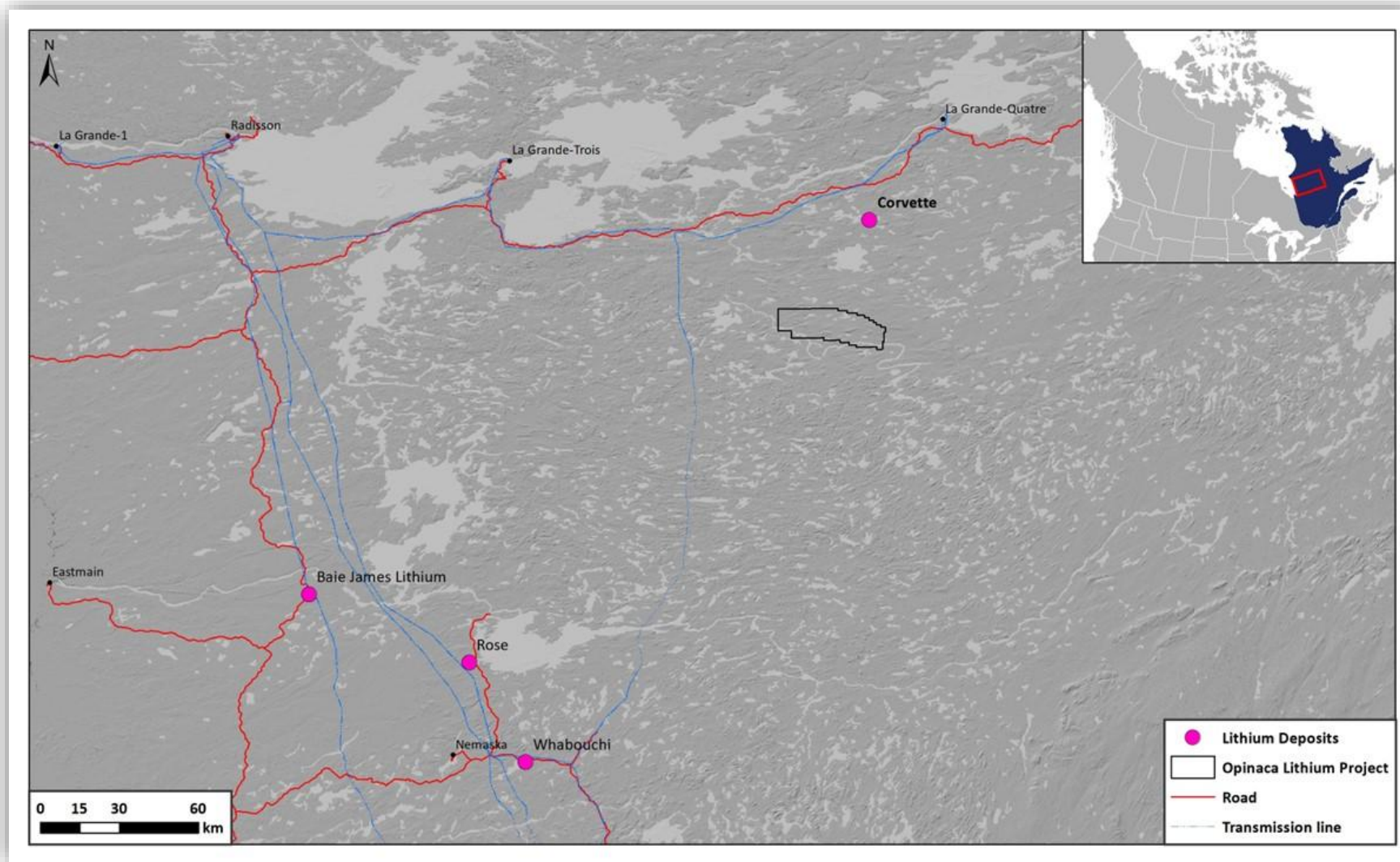


Figure 1 . Emplacement du projet Opinaca

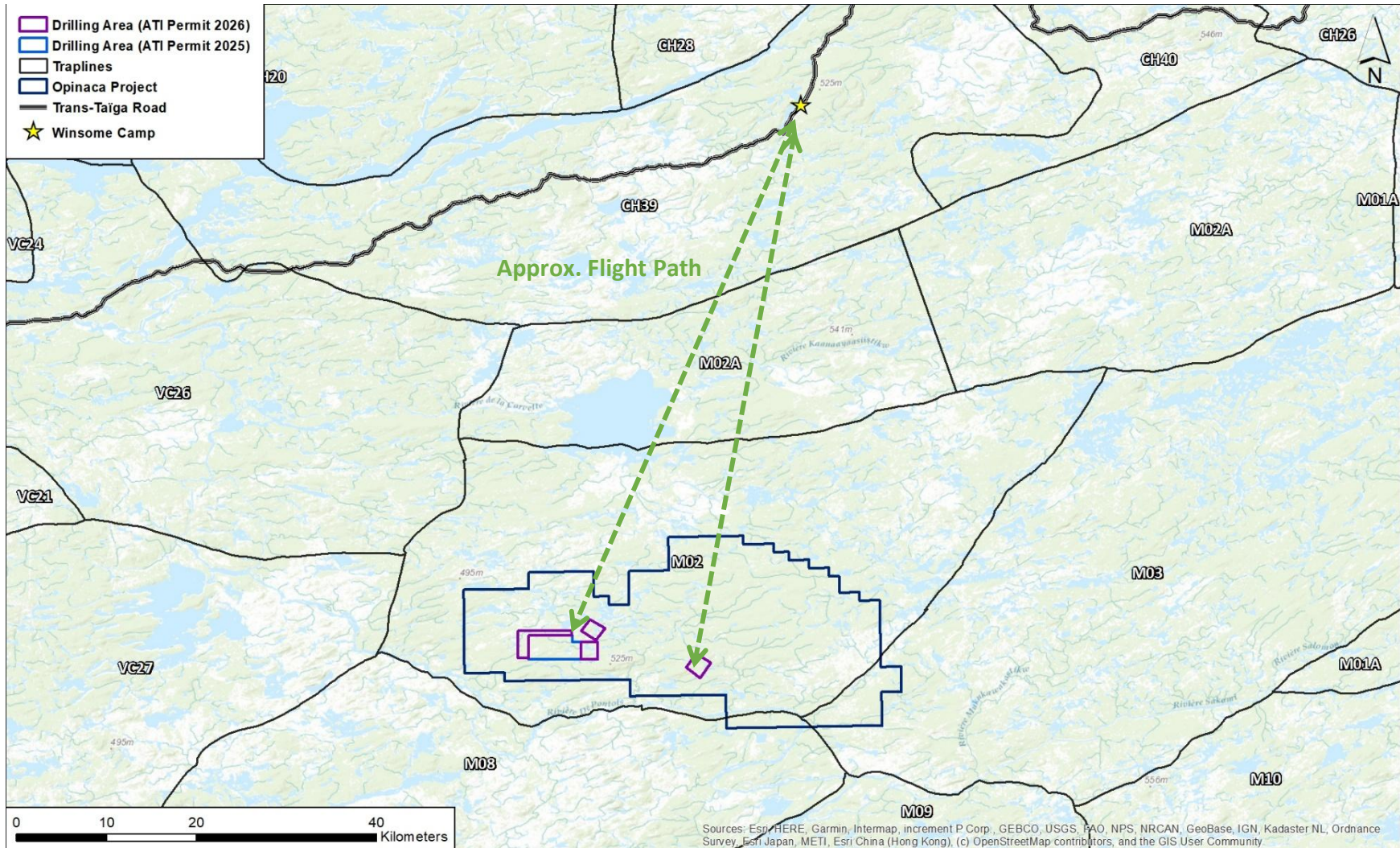


Figure 2 . Projet Opinaca et trajectoire provisoire du trajet hélicopté

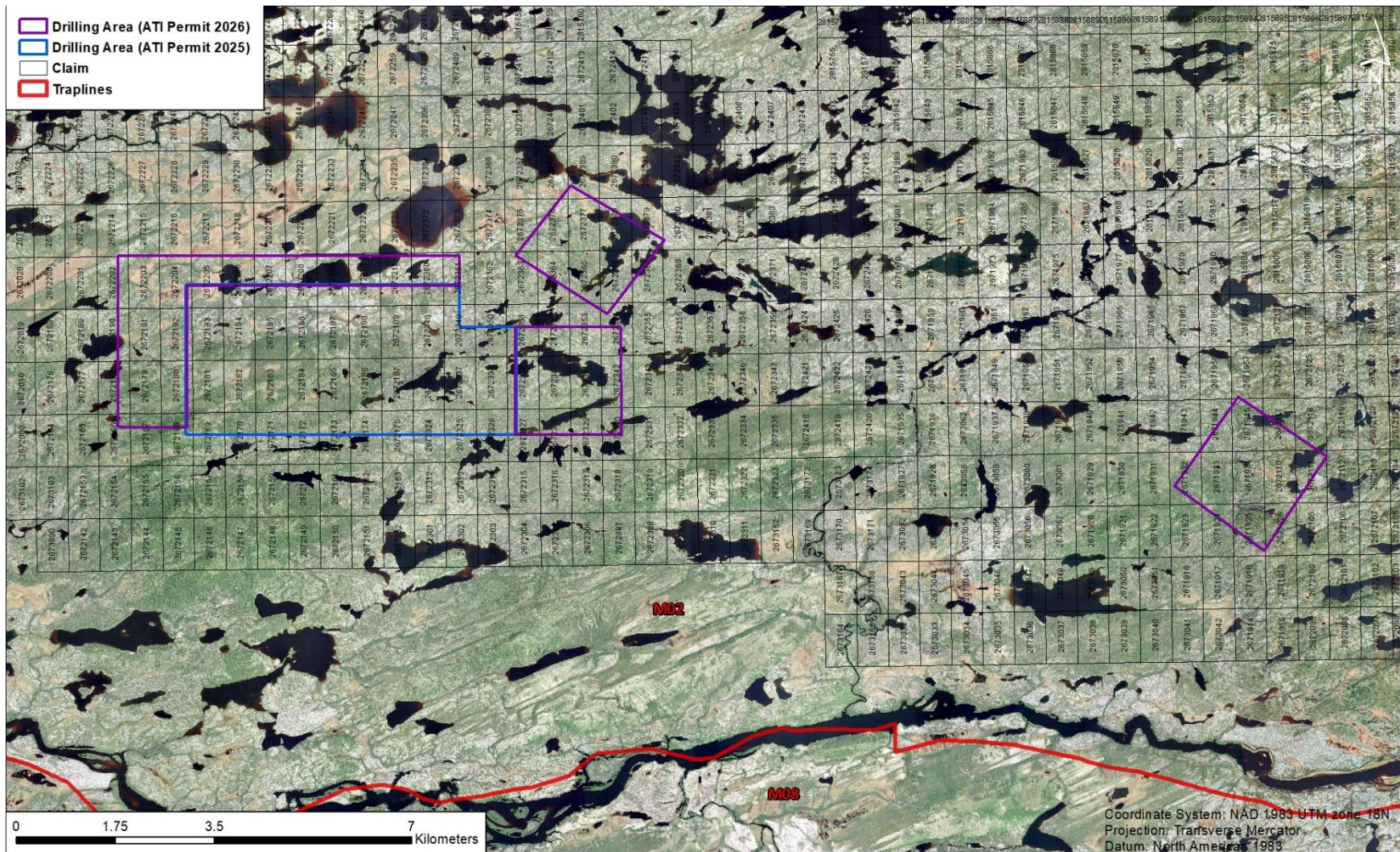


Figure 3 . Zone de forage d'intérêt chevauchant la ligne de trappage M02